

# RESIDENCE

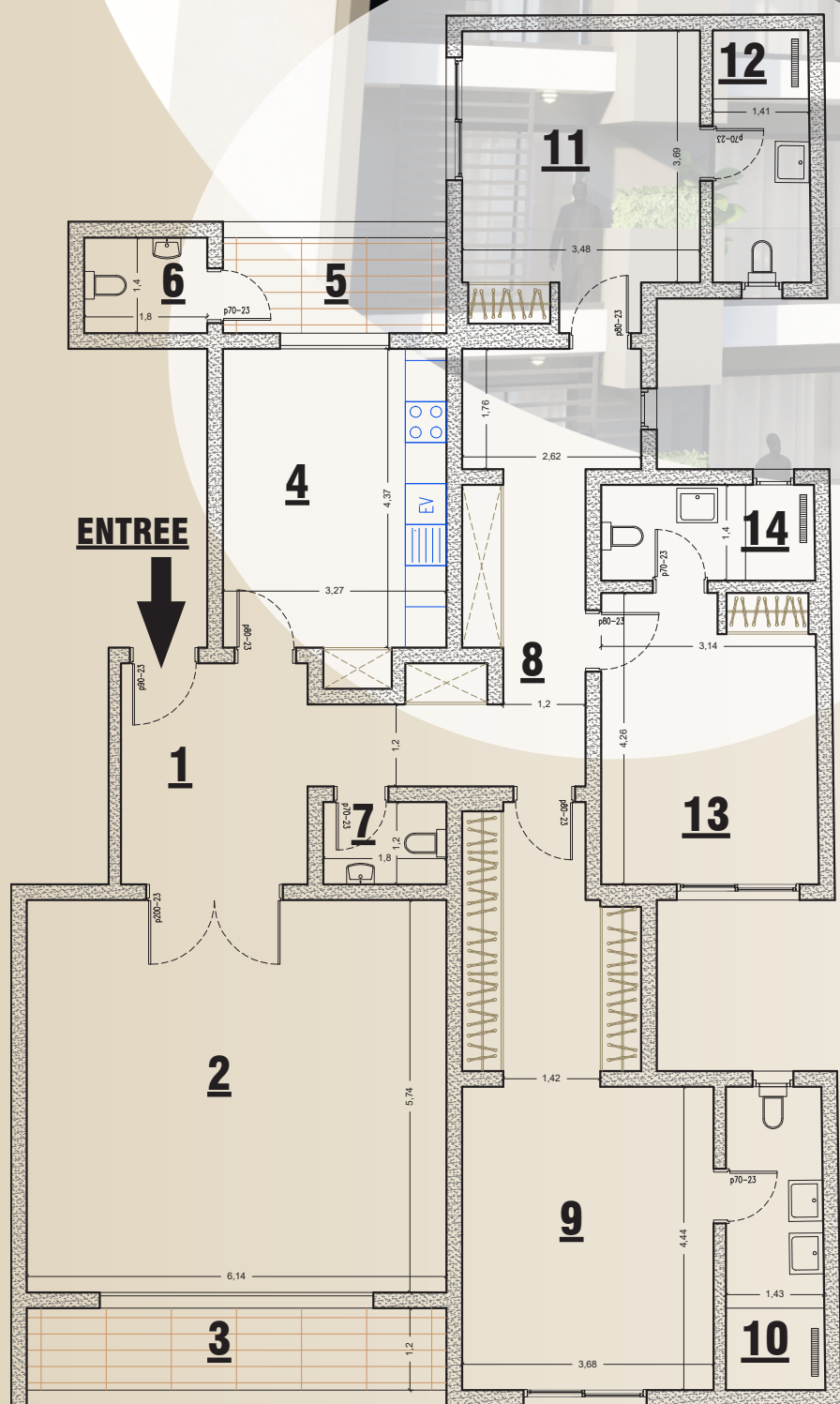
# SAMMIE

Appartements  
**GRAND STANDING**  
à  
**MERMOZ**





# F4 B



1. ENTREE	8.83 m <sup>2</sup>
2. SALON	35.24 m <sup>2</sup>
3. BALCON (salon)	7.37 m <sup>2</sup>
4. CUISINE	14.89 m <sup>2</sup>
5. BUANDERIE	4.58 m <sup>2</sup>
6. TOILETTE DE SERVICE	2.52 m <sup>2</sup>
7. TOILETTE VISITEURS	2.17 m <sup>2</sup>
8. DEGADEMENT	15.77 m <sup>2</sup>
9. SUITE PARENTALE	25.8 m <sup>2</sup>
10. SALLE D'EAU (Suite parentale)	6.33 m <sup>2</sup>
11. CHAMBRE ENFANTS 1	14.60 m <sup>2</sup>
12. SALLE D'EAU (Chambre enfants 1)	5.25 m <sup>2</sup>
13. CHAMBRE ENFANTS 2	13.33 m <sup>2</sup>
14. SALLE D'EAU (Chambre enfants 2)	4.37 m <sup>2</sup>

SURFACE HABITABLE	161.05 m <sup>2</sup>
SURFACE HORS OEUVRE BRUTE	175.66 m <sup>2</sup>

**NOTA:**

Les surfaces habitables ainsi que les balcons pourront varier en fonction d'impératifs architecturaux et/ou techniques.

Les côtes (si représentées) figurant sur le plan indiquent les plus grandes dimensions, en largeur et en longueur.

**F4B Disponibles aux ETAGES  
1 - 2 - 3 - 4 - 5 - 6 - 7 - 8**

**28-12-2023**



# F4B



1. ENTREE	8.83 m <sup>2</sup>
2. SALON	35.24 m <sup>2</sup>
3. BALCON (salon)	7.37 m <sup>2</sup>
4. CUISINE	14.89 m <sup>2</sup>
5. BUANDERIE	4.58 m <sup>2</sup>
6. TOILETTE DE SERVICE	2.52 m <sup>2</sup>
7. TOILETTE VISITEURS	2.17 m <sup>2</sup>
8. DEGADEMENT	15.77 m <sup>2</sup>
9. SUITE PARENTALE	25.8 m <sup>2</sup>
10. SALLE D'EAU (Suite parentale)	6.33 m <sup>2</sup>
11. CHAMBRE ENFANTS 1	14.60 m <sup>2</sup>
12. SALLE D'EAU (Chambre enfants 1)	5.25 m <sup>2</sup>
13. CHAMBRE ENFANTS 2	13.33 m <sup>2</sup>
14. SALLE D'EAU (Chambre enfants 2)	4.37 m <sup>2</sup>

SURFACE HABITABLE	161.05 m <sup>2</sup>
SURFACE HORS OEUVRE BRUTE	175.66 m <sup>2</sup>

**NOTA:**

Les surfaces habitables ainsi que les balcons pourront varier en fonction d'impératifs architecturaux et/ou techniques.

Les côtes (si représentées) figurant sur le plan indiquent les plus grandes dimensions, en largeur et en longueur.

**F4B Disponibles aux ETAGES**  
1 - 2 - 3 - 4 - 5 - 6 - 7 - 8

28-12-2023