

# RESIDENCE

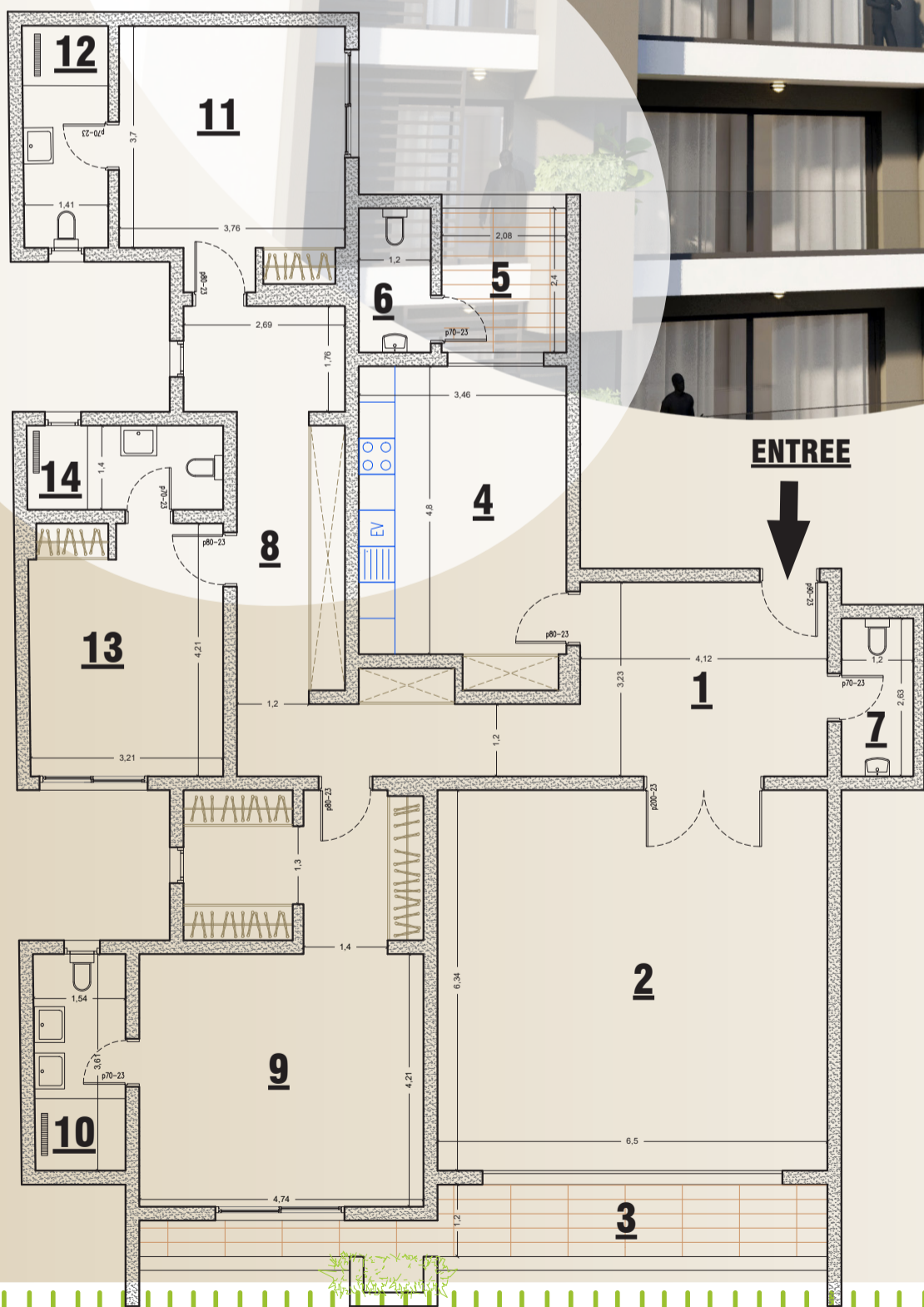
# SAMMIE

Appartements  
**GRAND STANDING**  
à  
**MERMOZ**





# F4 A



1. ENTREE	13.32 m <sup>2</sup>
2. SALON	41.21 m <sup>2</sup>
3. BALCON (salon)	11.38 m <sup>2</sup>
4. CUISINE	16.61 m <sup>2</sup>
5. BUANDERIE	4.99 m <sup>2</sup>
6. TOILETTE DE SERVICE	2.88 m <sup>2</sup>
7. TOILETTE VISITEURS	3.16 m <sup>2</sup>
8. VESTIBULE	21.07 m <sup>2</sup>
9. SUITE PARENTALE	29.99 m <sup>2</sup>
10. SALLE D'EAU (Suite parentale)	5.49 m <sup>2</sup>
11. CHAMBRE ENFANTS 1	15.68 m <sup>2</sup>
12. SALLE D'EAU (Chambre enfants 1)	5.26 m <sup>2</sup>
13. CHAMBRE ENFANTS 2	13.45 m <sup>2</sup>
14. SALLE D'EAU (Chambre enfants 2)	4.57 m <sup>2</sup>

SURFACE HABITABLE	189.06 m <sup>2</sup>
SURFACE HORS OEUVRE BRUTE	207.82 m <sup>2</sup>

**NOTA:**

Les surfaces habitables ainsi que les balcons pourront varier en fonction d'impératifs architecturaux et/ou techniques.

Les côtes (si représentées) figurant sur le plan indiquent les plus grandes dimensions, en largeur et en longueur.

**F4A Disponibles aux ETAGES  
1 - 2 - 3 - 4 - 5 - 6 - 7 - 8**

**28-12-2023**



# F4 A



1. ENTREE	13.32 m <sup>2</sup>
2. SALON	41.21 m <sup>2</sup>
3. BALCON (salon)	11.38 m <sup>2</sup>
4. CUISINE	16.61 m <sup>2</sup>
5. BUANDERIE	4.99 m <sup>2</sup>
6. TOILETTE DE SERVICE	2.88 m <sup>2</sup>
7. TOILETTE VISITEURS	3.16 m <sup>2</sup>
8. VESTIBULE	21.07 m <sup>2</sup>
9. SUITE PARENTALE	29.99 m <sup>2</sup>
10. SALLE D'EAU (Suite parentale)	5.49 m <sup>2</sup>
11. CHAMBRE ENFANTS 1	15.68 m <sup>2</sup>
12. SALLE D'EAU (Chambre enfants 1)	5.26 m <sup>2</sup>
13. CHAMBRE ENFANTS 2	13.45 m <sup>2</sup>
14. SALLE D'EAU (Chambre enfants 2)	4.57 m <sup>2</sup>

<b>SURFACE HABITABLE</b>	<b>189.06 m<sup>2</sup></b>
<b>SURFACE HORS OEUVRE BRUTE</b>	<b>207.82 m<sup>2</sup></b>

**NOTA:**

Les surfaces habitables ainsi que les balcons pourront varier en fonction d'impératifs architecturaux et/ou techniques.

Les côtes (si représentées) figurant sur le plan indiquent les plus grandes dimensions, en largeur et en longueur.

**F4A Disponibles aux ETAGES**  
1 - 2 - 3 - 4 - 5 - 6 - 7 - 8

28-12-2023