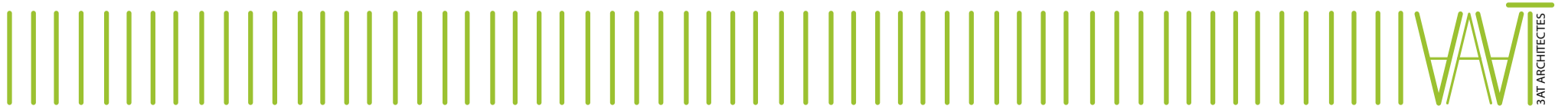


# RESIDENCE KEUR YAYE MARIE

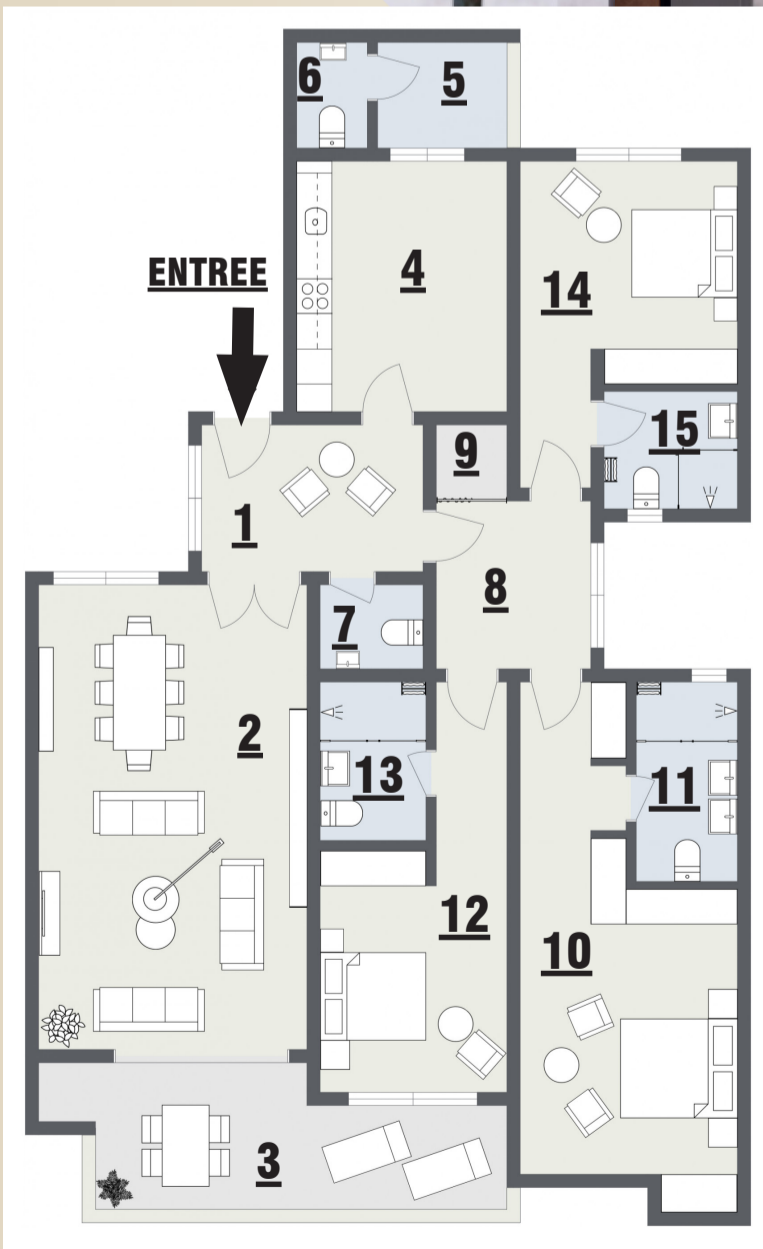


21-11-2024





# F4



1. ENTREE	9.44 m <sup>2</sup>
2. SALON	36.46 m <sup>2</sup>
3. BALCON	16.01 m <sup>2</sup>
4. CUISINE	15.28 m <sup>2</sup>
5. BUANDERIE	3.96 m <sup>2</sup>
6. TOILETTE DOMESTIQUE	2.16 m <sup>2</sup>
7. TOILETTE VISITEURS	2.50 m <sup>2</sup>
8. VESTIBULE	7.52 m <sup>2</sup>
9. RANGEMENT	1.52 m <sup>2</sup>
10. SUITE PARENTALE	25.00 m <sup>2</sup>
11. SALLE D'EAU (Suite parentale)	5.85 m <sup>2</sup>
12. CHAMBRE ENFANTS 1	16.45 m <sup>2</sup>
13. SALLE D'EAU (Chambre enfants 1)	4.86 m <sup>2</sup>
14. CHAMBRE ENFANTS 2	16.05 m <sup>2</sup>
15. SALLE D'EAU (Chambre enfants 2)	4.64 m <sup>2</sup>

<b>SURFACE HABITABLE</b>	<b>167.70 m<sup>2</sup></b>
<b>SURFACE HORS OEUVRE BRUTE</b>	<b>182.75 m<sup>2</sup></b>

**NOTA:**

Les surfaces habitables ainsi que les balcons pourront varier en fonction d'imperatifs architecturaux et/ou techniques.

Les côtes (si représentées) figurant sur le plan indiquent les plus grandes dimensions, en largeur et en longueur.

21-11-2024





# F4



1. ENTREE	9.44 m <sup>2</sup>
2. SALON	36.46 m <sup>2</sup>
3. BALCON	16.01 m <sup>2</sup>
4. CUISINE	15.28 m <sup>2</sup>
5. BUANDERIE	3.96 m <sup>2</sup>
6. TOILETTE DOMESTIQUE	2.16 m <sup>2</sup>
7. TOILETTE VISITEURS	2.50 m <sup>2</sup>
8. VESTIBULE	7.52 m <sup>2</sup>
9. RANGEMENT	1.52 m <sup>2</sup>
10. SUITE PARENTALE	25.00 m <sup>2</sup>
11. SALLE D'EAU (Suite parentale)	5.85 m <sup>2</sup>
12. CHAMBRE ENFANTS 1	16.45 m <sup>2</sup>
13. SALLE D'EAU (Chambre enfants 1)	4.86 m <sup>2</sup>
14. CHAMBRE ENFANTS 2	16.05 m <sup>2</sup>
15. SALLE D'EAU (Chambre enfants 2)	4.64 m <sup>2</sup>

<b>SURFACE HABITABLE</b>	<b>167.70 m<sup>2</sup></b>
<b>SURFACE HORS OEUVRE BRUTE</b>	<b>182.75 m<sup>2</sup></b>

**NOTA:**

Les surfaces habitables ainsi que les balcons pourront varier en fonction d'impératifs architecturaux et/ou techniques.

Les côtes (si représentées) figurant sur le plan indiquent les plus grandes dimensions, en largeur et en longueur.

21-11-2024

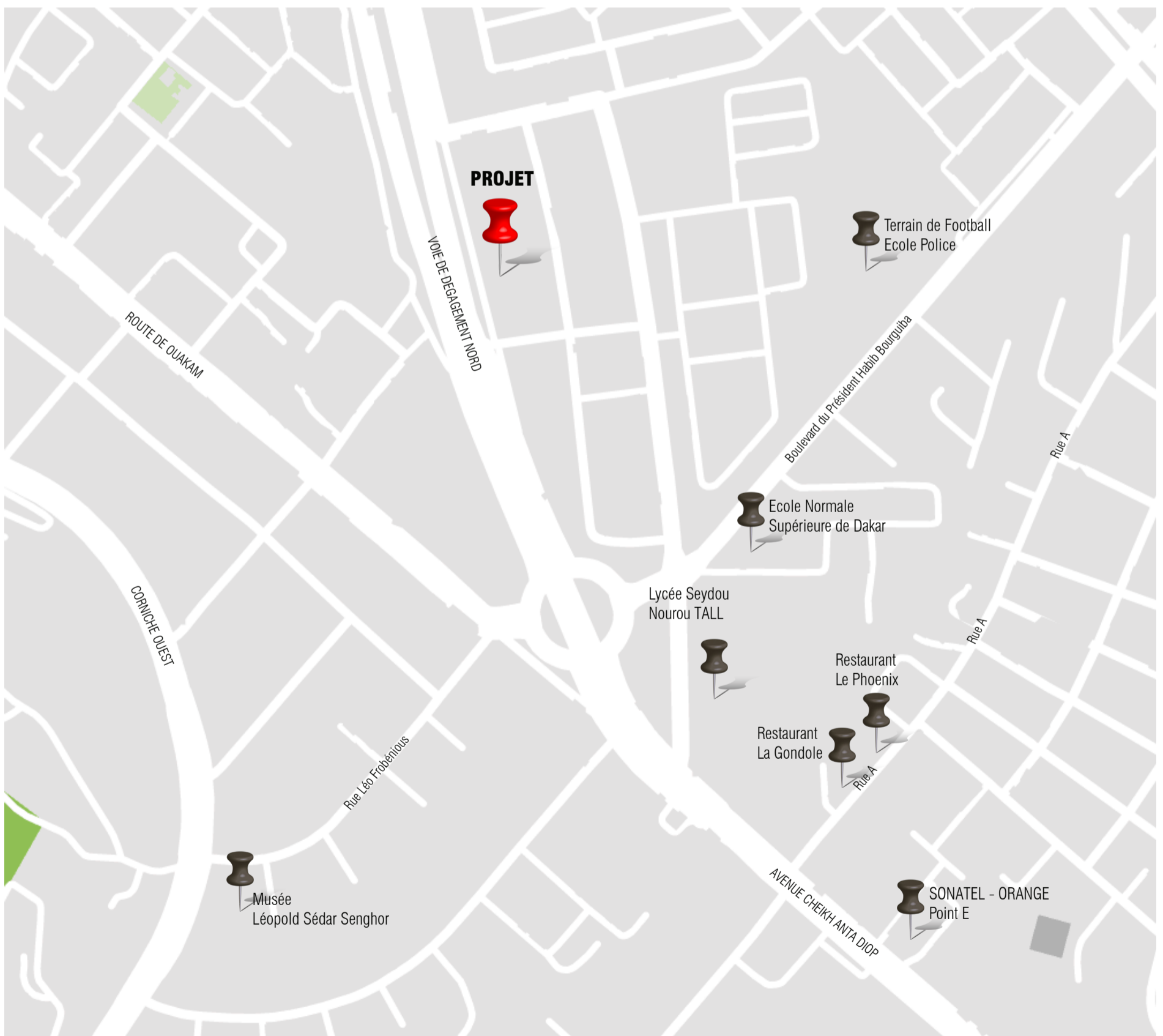




# COMMODITES

- SALLE POLYVALENTE
- STATIONNEMENT EN SOUS-SOL ET RDC
- ASCENSEUR
- SYSTEME DE PROTECTION INCENDIE
- SYSTEME DE VIDEOSURVEILLANCE
- GROUPE ELECTROGENE

# LOCALISATION



21-11-2024