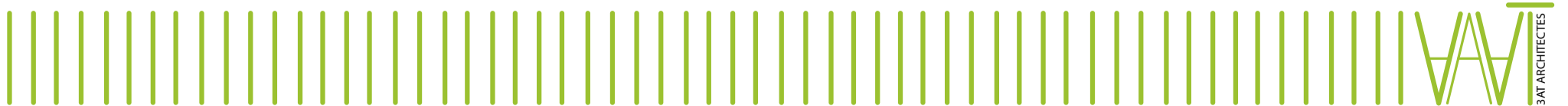


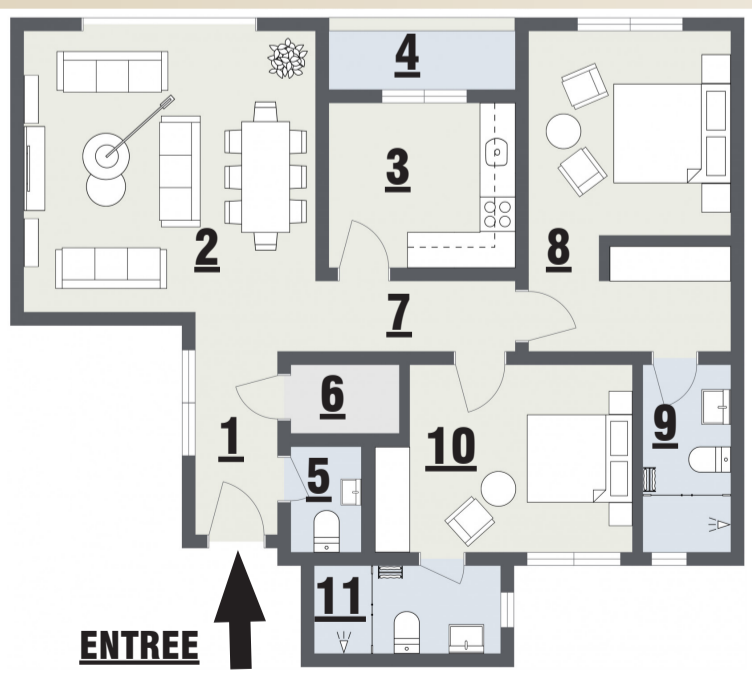
RESIDENCE KEUR YAYE MARIE



21-11-2024



F3



| | |
|-----------------------------------|----------------------|
| 1. ENTREE | 4.38 m ² |
| 2. SALON | 25.25 m ² |
| 3. CUISINE | 8.93 m ² |
| 4. BUANDERIE | 3.18 m ² |
| 5. TOILETTE VISITEURS | 2.16 m ² |
| 6. RANGEMENT | 2.16 m ² |
| 7. DEGAGEMENT | 4.09 m ² |
| 8. SUITE PARENTALE | 18.36 m ² |
| 9. SALLE D'EAU (Suite parentale) | 4.80 m ² |
| 10. CHAMBRE ENFANTS | 13.24 m ² |
| 11. SALLE D'EAU (Chambre enfants) | 4.77 m ² |

| | |
|---------------------------|-----------------------|
| SURFACE HABITABLE | 91.32 m ² |
| SURFACE HORS OEUVRE BRUTE | 100.37 m ² |

NOTA:

Les surfaces habitables ainsi que les balcons pourront varier en fonction d'imperatifs architecturaux et/ou techniques.

Les côtes (si représentées) figurant sur le plan indiquent les plus grandes dimensions, en largeur et en longueur.

21-11-2024



F3



| | |
|-----------------------------------|----------------------|
| 1. ENTREE | 4.38 m ² |
| 2. SALON | 25.25 m ² |
| 3. CUISINE | 8.93 m ² |
| 4. BUANDERIE | 3.18 m ² |
| 5. TOILETTE VISITEURS | 2.16 m ² |
| 6. RANGEMENT | 2.16 m ² |
| 7. DEGAGEMENT | 4.09 m ² |
| 8. SUITE PARENTALE | 18.36 m ² |
| 9. SALLE D'EAU (Suite parentale) | 4.80 m ² |
| 10. CHAMBRE ENFANTS | 13.24 m ² |
| 11. SALLE D'EAU (Chambre enfants) | 4.77 m ² |

| | |
|----------------------------------|-----------------------------|
| SURFACE HABITABLE | 91.32 m² |
| SURFACE HORS OEUVRE BRUTE | 100.37 m² |

NOTA:

Les surfaces habitables ainsi que les balcons pourront varier en fonction d'imperatifs architecturaux et/ou techniques.

Les côtes (si représentées) figurant sur le plan indiquent les plus grandes dimensions, en largeur et en longueur.

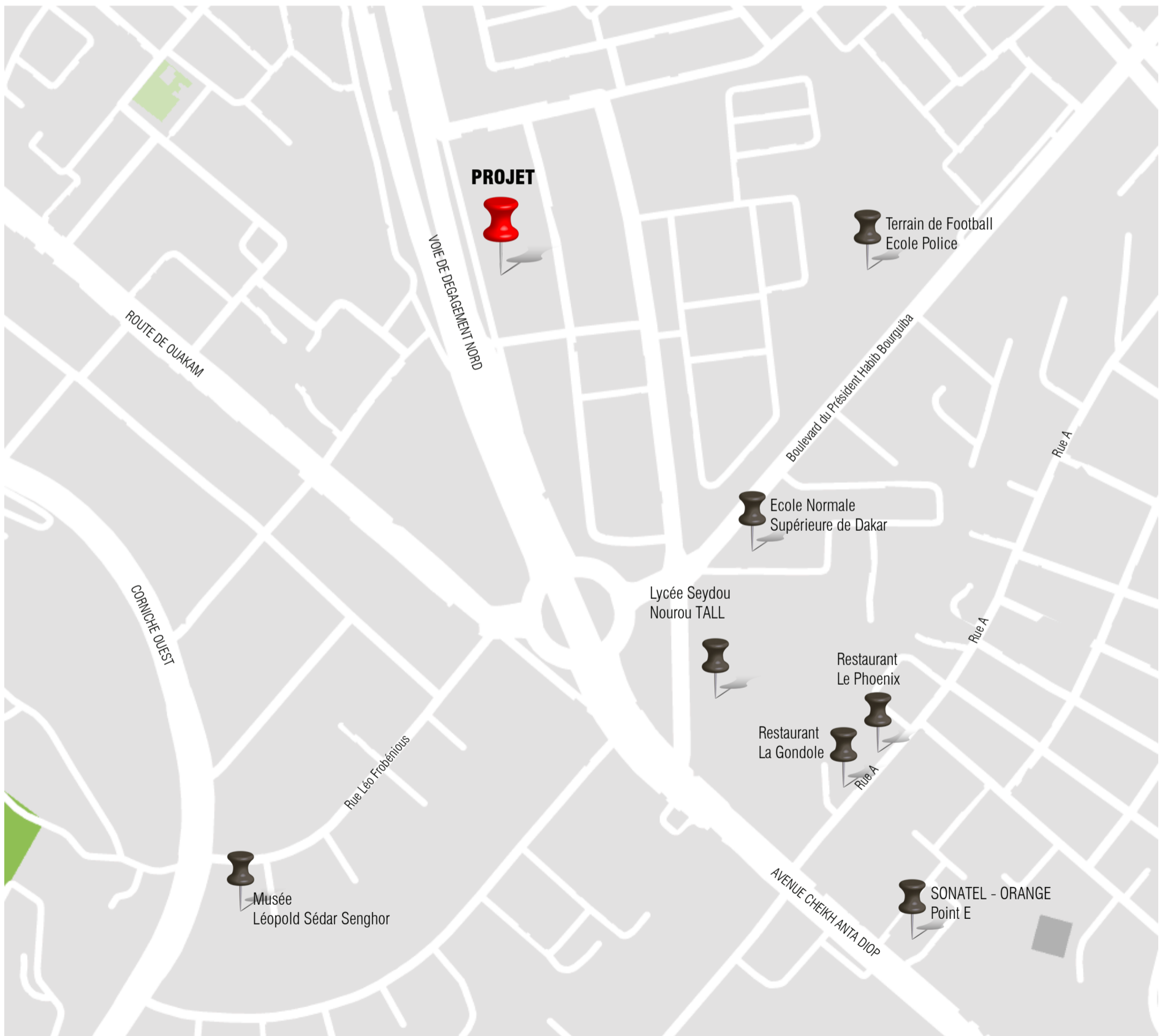
21-11-2024



COMMODITES

- SALLE POLYVALENTE
- STATIONNEMENT EN SOUS-SOL ET RDC
- ASCENSEUR
- SYSTEME DE PROTECTION INCENDIE
- SYSTEME DE VIDEOSURVEILLANCE
- GROUPE ELECTROGENE

LOCALISATION



21-11-2024